

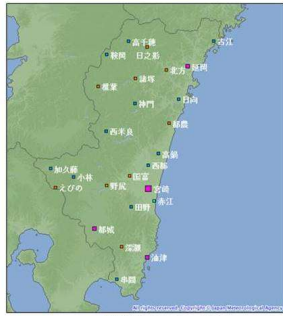
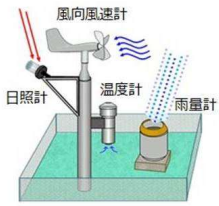
宮崎市介護支援専門員連絡協議会
防災気象情報について
 - 利用者を災害から守るために -

令和3年8月20日
 気象予報士・防災士
 瀬戸口 隆

本日の講座内容

- 知っておきたい気象の基礎
- 気象災害の基礎知識
- 防災気象情報の利用

アメダス(地域気象観測システム)

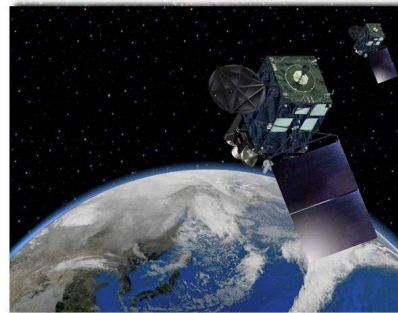


宮崎県26ヶ所

1974年11月1日から運用開始
 雨量観測所：17km間隔、
 全国 約1300か所

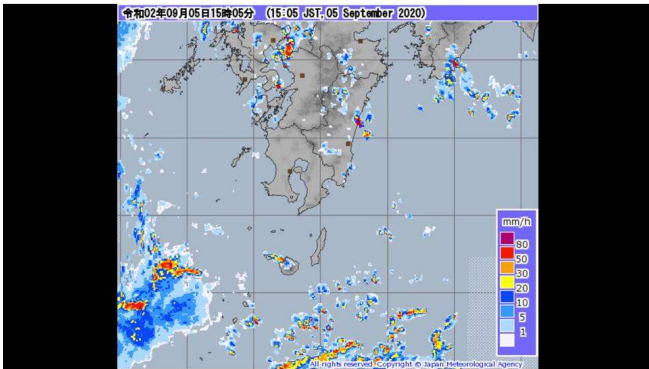
雨量、気圧、温度、湿度、
 日照時間、風向・風速など自動観測 **単位を知ってますか？**

気象衛星観測 ひまわり8号



打ち上げ日：
 2014年(平成26年)10月7日
 打ち上げ場所：
 種子島宇宙センター
 質量(燃料除く)：
 約1,300kg
 全長：約8m、
 地上約36000km上空
 設計寿命：
 ミッション8年以上、本体15年以上
 ひまわりリアルタイムWEB

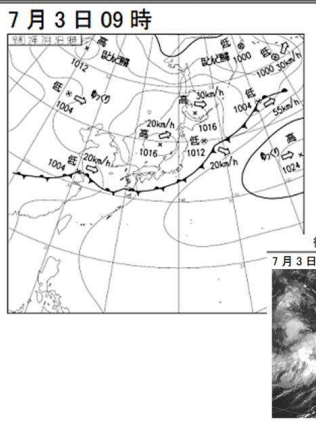
気象レーダー 2020年9月6日 台風10号雨雲の動き
 5日17時~7日6時



気象観測と観測時間間隔

- 【アメダス観測】
 気温・湿度・雨量・風向 風速・日照時間など
 1~10分間隔
 - 【気象衛星ひまわり】
 ひまわり8号 2.5~10分間隔
 - 【気象レーダー】
 気象庁 1kmメッシュで5分間隔
 国土交通省 X-レイは250mメッシュで1分毎
- その他、ラジオゾンデとウインドプロファイラー

天気図



令和2年7月豪雨

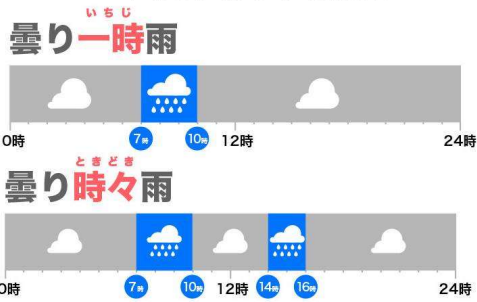
雨の強さのことは

100メートル四方につき
 500トンの雨

1時間雨量 (ミリ)	10以上~ 20未満	20以上~ 30未満	30以上~ 50未満	50以上~ 80未満	80以上
雨の強さ	やや強い雨	強い雨	激しい雨		
災害発生状況	長く続くときは注意	小規模の かけ崩れ	山崩れ・ かけ崩れが 起こりやすい	土石流が 起こりやすい	大規模な 災害のおそれ

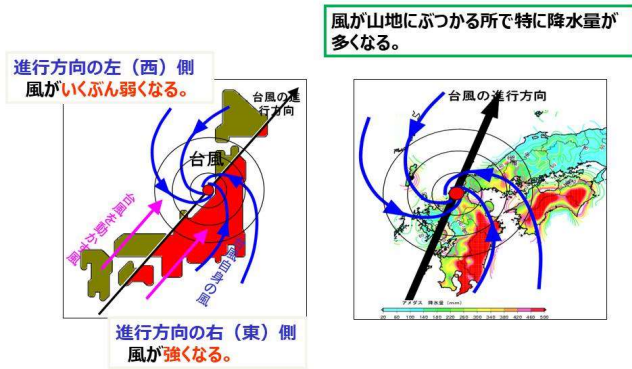
イラスト 気象庁

天気予報の予報用語

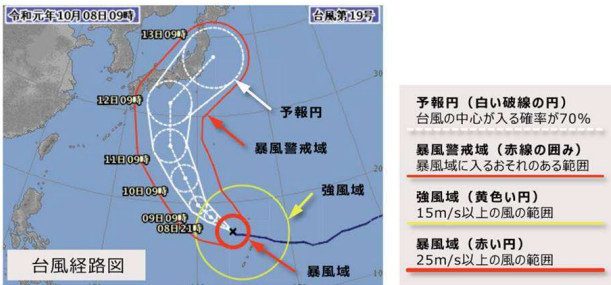


- 一時
現象が連続的に起こり、その現象の発現時間が予報期間の1/4未満の時
- 時々
現象が断続的に起こり、その現象の発現時間が予報期間の合計が1/2未満の時

地域による台風進路と風速、降水量の違い



台風の進路予報 (2019年3月から、台風の強度予報を5日先まで延長)



5日先までの予想
中心気圧・最大風速・進行方向・速度・暴風半径・強風半径など

大切なことは、避難が必要かどうか、また必要ならばそのタイミングはいつ頃かを情報から読み取ること。

現在の天気予報



天気予報 1日3回 (5時、11時、17時)
週間予報 1日2回 (11時、17時)
1か月予報 週1回 木曜日
注意報・警報は随時発表

※天気予報の精度、
あすは83%、あさっては79%、一週間予報は67%

これからはナウキャストの情報を活用!

ナウキャスト = 5分もしくは10分毎に、最新の状況から60分先までを予報

気象台の発表する情報と対応行動 (大雨)



危険度分布

災害の危険度を色分けし、危険度分布図として表現する



あなたのスマートホンでチェック



台風情報